

UN FIL À LA PATTE

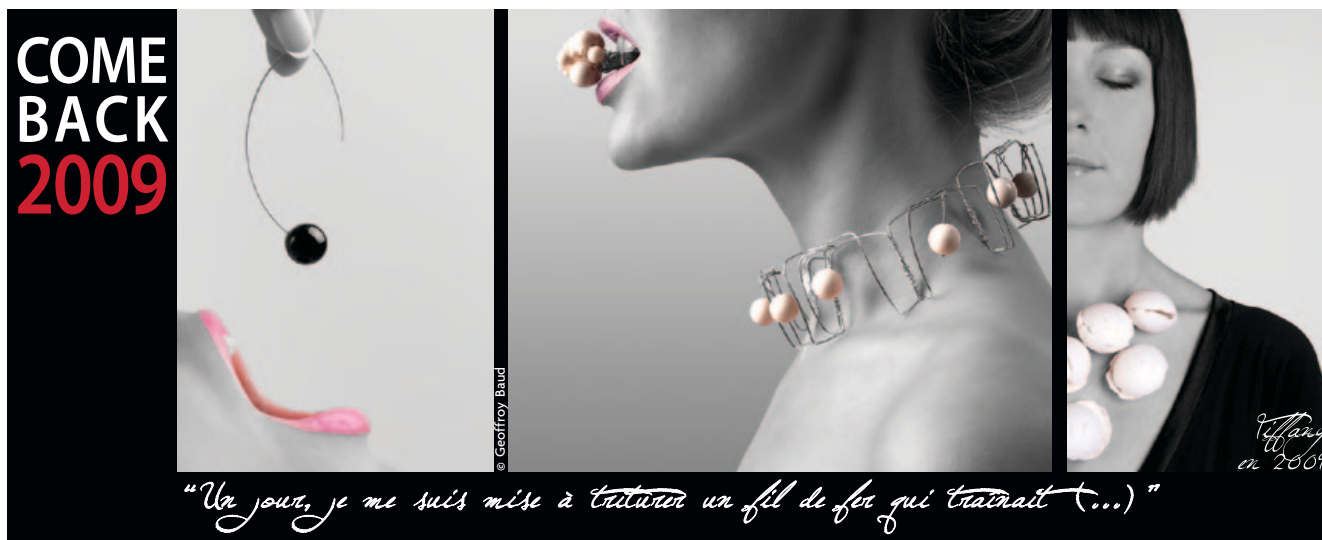
SA MARQUE DE FABRIQUE P
LES FILS MÉTALLIQUES QU'ELLE
ENTORTILLE. SON OBSESSION P LES
FORMES SPHÉRIQUES. ÇA, C'ÉTAIT
EN 2009 ! DEPUIS, TIFFANY ROWE
A SU APPRIVOISER D'AUTRES
FORMES ET DE NOUVEAUX
MATÉRIAUX JOUANT AVEC LES
MULTIPLES FACETTES DE SA
PERSONNALITÉ, A LA FOIS ROCK
ET GIRLY, SOPHISTIQUEE ET
SPONTANÉE. TIFFANY CRÉE DES
BIJOUX TRÈS CONTEMPORAINS,
SOUVENT OSTENTATOIRES, PARFOIS
DÉCALÉS, MAIS TOUJOURS
AUDACIEUX !

Par Virginie Bosc



↑
↙ Tiffany Rowe

D rôle de personnalité que celle de Tiffany ! Silhouette élancée, visage fin que vient encadrer une coupe Charleston, accent british au charme indéniabte, look ultra citadin, la jeune femme «dégage» par son allure sculpturale un charisme sans faille ! Même air enjoué, même regard mutin, même enthousiasme, seul son pouvoir de création semble s'être démultiplié depuis notre dernière visite. Cette fille serait-elle bionique ? Non, seulement biologiste ! Une matière que Tiffany Rowe enseigne toujours à temps complet depuis que son père affirme qu'il est plus facile de vivre de la science que de l'art ! ■■■



COME
BACK
2009

© Geoffroy Baud

Tiffany
en 2009

"Un jour, je me suis mise à tordre un fil de fer qui traînait (...)"



© James Vyn

Collection Seaweed

vie à des bijoux d'une pureté éclatante (Water drops). Une promenade au bord de l'océan peut faire naître une série qui rappellera l'étrangeté des algues marines (Seaweed). Tout comme une exposition de Louise Bourgeois peut inspirer une série du même nom. "Je suis fascinée par la faculté de cette artiste à créer cette ambivalence entre attraction et répulsion. C'est très fort ! C'est ce sentiment un peu paradoxal que j'ai cherché à reproduire dans la série Bourgeois". Pari réussi ! Observer ces bijoux déclenche une envie irrésistible de vérifier par le toucher ce que la vue induit. Mouillés, gluants, rugueux ? C'est en substance les questions que posent les bijoux de la série Bourgeois, au point d'inscrire Tiffany dans une vraie démarche artistique. Le constat est identique lorsque la jeune anglaise imagine la série Ephémère, dont la durée de vie n'excédera pas celle d'une séance photo, ou lorsqu'elle décide de tremper ses bijoux dans la peinture acrylique. "La série Ephémère était difficile à réaliser, car chaque pièce a été conçue directement sur le mannequin, et a été entièrement travaillée à partir d'éléments organiques, mais c'était bien avant Lady Gaga !" Largement inspirée des collerettes portées au 16^{ème} siècle, Tiffany ornera donc ses mannequins de parures de roses, mais aussi de tripes et d'intestins, sans le moindre complexe ! ■■■

CRÉATION compulsive !

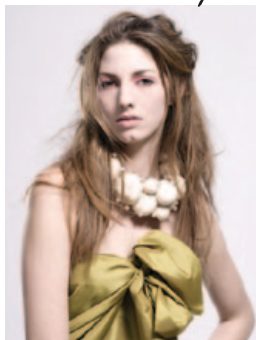
On se demande quand même comment Tiffany réussit, en plus de ses cours, à créer des bijoux par centaine, et fait nouveau, à mener une activité de consulting auprès de jeunes créateurs. "C'est simple, j'ai concentré mon temps d'enseignement sur 4 jours, les 3 jours restants, je les consacre à ma passion !" Aucun temps mort n'est possible dans la vie de la styliste, au grand dam de son entourage qui assiste, impuissant, à cette boulimie créative ! D'autant que les sources d'inspiration pour l'artiste sont intarissables... Une goutte d'eau ou de colle translucide peut ainsi donner

Collection Bourgeois



© Guillaume Fuirst

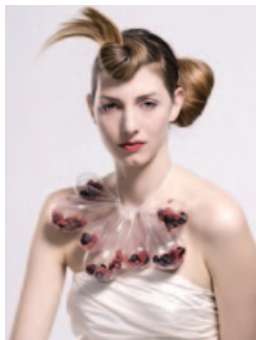
Collection Ephémère



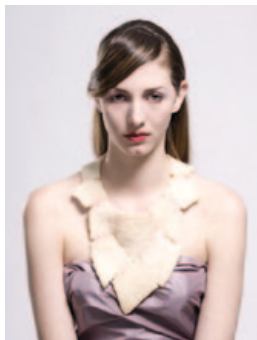
Champignons



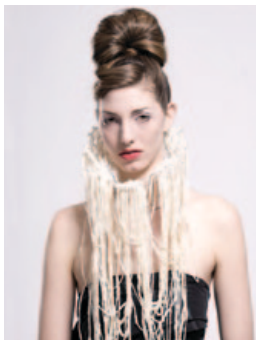
Roses



Baies rouges



Tripes



Intestins

© José Medina Molina



Collection Playground

DOUBLE Je!

Tout comme le Dr Jekyll cachait au fond de lui Mr Hyde, Tiffany opère des mutations presque incontrôlables : *“Je peux faire des choses très jolies, très raffinées comme Tokyo Rose ou tomber carrément dans le champ expérimental où le beau n’a pas sa place !”* Oui, Tiffany ose tout, car son talent lui permet (contrairement à ce qu’elle dit) d’allier les deux ! Pour preuve, la série Cluster dans laquelle *“on trouve encore quelque chose d’un peu répulsif avec cette idée de peinture qui dégouline !”*, ou encore ce collier confectionné avec des attaches rapides, ou même des anneaux de tringles à rideaux ! Si les matériaux de base n’ont pas grand-chose de glamour, le résultat, lui, est parfaitement maîtrisé. Les bijoux sont beaux, actuels et toujours surprenants. Mais peut-être faut-il voir dans l’usage de ces matières une pointe d’humour british ? A en juger par la nature fantasque de la créatrice, rien n’est plus sûr. *“Peut-être que mon côté anglais prend parfois le dessus !”*, avoue la jeune femme avec malice. Ainsi s’amuse-t-on à détailler ce pendentif montre, chiné dans une brocante, dont le

cadran est habité par un oiseau «symbole du temps qui s’envole», ou encore ce collier de perles en forme de col de chemisier. En s’approchant encore un peu, c’est un lilliputien à moitié nu qu’on pourra découvrir, étendu, sur un collier. Tiffany est comme ça, chaque détail a son importance, et chaque rencontre compte. Une énergie à toute épreuve qui transforme n’importe quelle occasion en opportunité de création. *“La mode se prête au travail d’équipe ! J’essaie tant que je peux de développer les échanges et les partenariats”*, car derrière Dr Rowe et Mrs Hyde, se cache encore une communicante hors pair qui manie les nouveaux médias et les réseaux sociaux comme personne ! Un savoir-faire qu’elle partage volontiers avec d’autres créateurs indépendants en quête de visibilité. Explorer l’univers excentrique de la créatrice est un jeu sans fin, mais tant qu’il existera des anniversaires pour Actives, il y a fort à parier que nous parlerons encore de Tiffany ! ■

+ D’INFOS
www.crea-tiff.ch



Collection Nightshade

© Vincent Bidoyet

© Clément Rousset